

Guide de l'accessibilité pour tous

2024-2025



Un réseau de transports accessible à toutes et à tous !

Voyagez en toute tranquillité, notre priorité !

Le réseau Astuce innove quotidiennement pour vous proposer toujours plus de solutions pour rendre vos déplacements agréables.

Vous êtes une personne à mobilité réduite, en situation de handicap moteur, sensoriel ou invisible ? Le réseau Astuce vous informe et vous accompagne à travers ses différents services toujours plus accessibles.

Afin de porter attention aux besoins de chacun, l'ensemble du réseau est doté d'équipements et aménagements adaptés quelle que soit votre situation.



Sommaire

Pour bien préparer mon voyage..... 4

Comment acheter mon titre de transport ? 6

Me déplacer avec Astuce

» En métro, TEOR et bus..... 8

Les aménagements 8

L'information en station et aux arrêts 9

L'information sur les véhicules 10

L'accessibilité et l'information à bord des véhicules 10

» A vélo 12

Le service LOVÉLO LLD 12

La gamme des vélos adaptés 12

Les tarifs 13

Infos pratiques 14

» Handistuce 16

Présentation du service 16

Comment bénéficier du service 17

Les tarifs 18

Les modes de transport 19

La réservation 20

Annulation et ponctualité 21

Le trajet..... 23

Horaires du service

Handistuce 24

Pour bien préparer mon voyage

Pour bien préparer mon voyage, je me renseigne sur mon itinéraire et l'accessibilité sur le réseau.

Je retrouve toutes les informations dont j'ai besoin :

- sur le **site internet** reseau-astuce.fr
- sur l'application **MyAstuce**.
- en contactant les conseillers **Astuce en ligne** au 02.35.52.52.52 du lundi au vendredi de 7h30 à 18h00 sans interruption.

Pour le secteur d'Elbeuf 02 32 96 51 51 le lundi de 8h30 à 12h30 et de 13h30 à 18h00 du mardi au vendredi de 9h00 à 12h30 et de 13h30 à 18h00. Le samedi de 9h00 à 12h30.

- en **agence** (voir adresses page 7).

L'agence des mobilités de Rouen propose un guichet réservé aux PMR prioritaires et équipé d'une boucle magnétique pour les personnes sourdes ou malentendantes. Chaque agent est disposé à vous informer et vous accompagner lors de votre achat.



LE SAVIEZ-VOUS ?

Le centre d'appels Astuce en ligne est accessible aux personnes malentendantes à partir du site internet myastuce.fr via un dispositif spécifique qui facilite les échanges avec le conseiller.

Pour toujours mieux vous aider, les arrêts aménagés pour l'accueil des voyageurs handicapés moteurs sont repérables sur les plans de ligne avec un pictogramme spécifique.

Le réseau Astuce est aménagé afin de faciliter l'accès aux personnes à mobilité réduite et aux personnes en situation de handicap.

Comment acheter mon titre de transport

- sur le site internet reseau-astuce.fr
- sur l'application MyAstuce.
- sur les distributeurs à quais.
Ce matériel est adapté aux personnes en fauteuil roulant ou de petite taille. Le mode vocal peut être activé pour les personnes non-voyantes ou malvoyantes.
- chez les commerçants dépositaires
Retrouvez la liste des commerçants les plus proches de chez vous sur reseau-astuce.fr
- aux agences commerciales ci-contre :

Agence des Mobilités - Théâtre des Arts - Rouen

9, rue Jeanne d'Arc

Station «**Théâtre des Arts**» à Rouen.



Ouvert du lundi au vendredi de 7h00 à 19h00
et le samedi de 9h30 à 17h30.

Point de vente ASTUCE - Gare SNCF - Rouen

Hall de la Gare SNCF

Station «**Gare-Rue Verte**» à Rouen.



Ouvert du lundi au vendredi de 7h00 à 19h00.
Le samedi de 9h30 à 12h30 et de 13h30
à 17h30.

Agence Astuce Elbeuf

84, rue des Martyrs - 76500 Elbeuf

Arrêt «**La Poste**» à Elbeuf



Ouvert le lundi de 08h30 à 12h30
et de 13h30 à 18h00.
Du mardi au vendredi de 9h00 à 12h30
et de 13h30 à 18h00.
Le samedi de 9h00 à 12h30.

Pôle de proximité de Duclair

102 rue Guy de Maupassant



Horaires : du lundi au vendredi
de 8h30 à 12h00 et de 13h30 à 17h00.

Me déplacer avec Astuce

› En métro, TEOR et bus

● Les aménagements

La largeur des quais de métro, TEOR et certains arrêts de bus permet de manœuvrer avec un fauteuil roulant ou une poussette.

Une bande podotactile permet aux voyageurs d'identifier les bords de quais.

L'accès à bord est facilité par un quai réhaussé, accessible à certains arrêts par une rampe.

Les stations souterraines de Métro sont équipées d'ascenseurs et escalators.

Pour être informé en cas d'indisponibilité de ces équipements, inscrivez-vous aux alertes SMS et mails sur MyAstuce (choix de la fréquence des alertes).



● L'information en station et aux arrêts

Aux stations métro et TEOR et aux arrêts de bus les plus fréquentés des afficheurs dynamiques lumineux indiquent :

- la destination,
- le numéro de la ligne,
- le temps d'attente avant les prochains passages.

Les informations sonores sont disponibles à l'aide d'une télécommande pour les personnes mal ou non-voyantes.



● L'information sur les véhicules

Le numéro de la ligne et la destination sont affichés sur le bandeau lumineux à l'avant de chaque véhicule.

● L'accessibilité et l'information à bord des véhicules

L'intérieur des véhicules contraste avec le revêtement des quais.

Les rames de Métro sont équipées de 6 portes d'accès conçues pour accueillir les personnes en fauteuil roulant.

3 emplacements sont réservés et identifiés. Les véhicules TEOR et les rames de métro accostent au plus près des quais pour faciliter l'accessibilité.



Sont disponibles sur l'ensemble des véhicules :

- des boutons d'ouverture des portes en relief et repérables facilement au toucher,
- une palette d'accès située au niveau de la 2ème porte actionnée par le conducteur sur demande du voyageur,
- un interphone présent dans l'espace réservé aux fauteuils roulant permet d'échanger avec le conducteur (TEOR et bus uniquement),
- des places assises sont réservées aux personnes à mobilité réduite.

Les accompagnateurs des personnes titulaires de la Carte Mobilité Inclusion avec la mention « Invalidité » ou carte blanche invalide de guerre ou attestation catégorie 2 Sécurité sociale bénéficient du titre gratuit Accompagnateur PMR.

Ce titre de 60 voyages valable 6 mois est chargeable sur la carte Astuce.

Me déplacer avec Astuce

› A vélo

Alliez une pratique sportive adaptée à vos déplacements grâce à LOVÉLO

● Le service LOVÉLO LLD

LOVÉLO LLD est un service de location longue durée de vélos, disponible toute l'année.

Il vous propose des vélos adaptés destinés aux personnes ayant des besoins spéciaux, quel que soit leur type de difficultés et leur âge pour réaliser des trajets du quotidien.

● La gamme de vélos adaptés

Venez tester le vélo qui vous correspond :



Vélo tricycle à assistance électrique



Vélo triporteur pour fauteuil roulant à assistance électrique



Vélo tandem à assistance électrique

● Les tarifs

Prix vélos adaptés	Le 1 ^{er} mois	Du 2 ^{ème} au 4 ^{ème} mois	Du 5 ^{ème} au 12 ^{ème} mois
Grand Public (1)	Gratuit	60 €/mois	90 €/mois
Étudiants (2)	Gratuit	44 €/mois	
QF CAF < 700 (3)	Gratuit	22 €/mois	

Tarif mensuel TTC (incluant l'antivol et l'assurance contre le vol et les dégradations).

(1) Réduction de 20% pour les salariés d'une entreprise signataire d'un PDME/PDMA avec la Métropole Rouen Normandie et déployant le Forfait Mobilité Durable sur présentation d'un justificatif d'appartenance à l'entreprise signataire.

(2) Toute personne majeure disposant d'un justificatif de scolarité (apprentis, élèves du supérieur...) et justifiant d'un domicile sur le territoire de la Métropole Rouen Normandie.

(3) Sur présentation d'une attestation CAF de moins d'un mois.

● **Infos pratiques**

Les adresses LOVÉLO LLD :

Rouen - Vélostation :

78, rue Jeanne d'Arc à Rouen

Ouvert de 9h30 à 19h00.



Elbeuf - Agence Astuce Elbeuf :

84, rue des Martyrs

Arrêt «La Poste ».

Permanence le mercredi de 10h00 à 12h00.



Duclair Pôle proximité de Duclair :

102, rue Guy de Maupassant à Duclair

Permanence le mercredi de 10h00 à 12h00.



Nous contacter :

Astuce en ligne au 02 35 52 52 52
du lundi au vendredi de 7h30 à 18h00
sans interruption.



Me déplacer avec Astuce

› HANDISTUCE

● Présentation du service

Le service Handistuce est un service de transport spécialisé pour les personnes à mobilité réduite résidant dans l'une des 71 communes de la Métropole.

Ce service est mis en place pour les personnes en situation de handicap ne pouvant pas emprunter les lignes du réseau ASTUCE.

Le transport s'effectue de trottoir à trottoir et à la demande, pour des déplacements :

- privés
- professionnels
- de loisirs.

Les déplacements médicaux ne sont pas pris en charge.

● Comment bénéficier du service ?

Pour pouvoir bénéficier de ce service, vous devez retirer un dossier de demande d'admission et le retourner complété et accompagné des pièces justificatives à :

Service Handistuce

9, rue Jeanne d'Arc à Rouen
Tél : 02 35 52 52 52

Justificatifs à fournir

- Dossier d'admission à compléter personnellement ainsi que par votre médecin généraliste référent,
- Photocopie recto/verso de la carte d'invalidité,
- 1 photo d'identité.

Le service Handistuce est accessible après avis du groupe de travail de la Métropole.

● Les tarifs

En cas d'admissibilité au service,
2 formules s'offrent à vous :

Abonnement Sésame ▶ **536 €**
365 jours
(voyages illimités)
Règlement par
prélèvement
ou au comptant

Titre unitaire 1 voyage ▶ **1,80 €**



● Les modes de transport

➤ Le minibus aménagé

Le transport en minibus Handistuce est réservé aux :

- personnes en fauteuils roulants électriques,
- aux personnes ne pouvant effectuer leur transfert seules,
- aux personnes dont la station debout est impossible.

➤ Le taxi

Le transport en taxi est réservé aux :

- personnes en fauteuils roulants pliants pouvant effectuer leur transfert seules,
- personnes non-voyantes ou malvoyantes,
- personnes handicapées ne pouvant pas utiliser les transports en commun du réseau Astuce.

● La réservation

● J'habite sur le secteur d'Elbeuf

J'effectue ma réservation en contactant le
02 32 96 51 51



Le lundi de 08h30 à 12h30
et de 13h30 à 18h00.

Du mardi au vendredi de 09h00 à 12h30
et de 13h30 à 18h00.

Le samedi de 09h00 à 12h30.

● J'habite une autre commune de la Métropole Rouen Normandie

J'effectue ma réservation en contactant le
02 35 52 52 52



Du lundi au vendredi de 9h00 à 12h00
et de 13h00 à 17h00.

IMPORTANT



Toute réservation peut être effectuée
au plus tôt 2 semaines à l'avance et au
plus tard la veille avant 11h00 pour les
minibus et avant 16h00 pour les taxis
(sauf week-end et jours fériés).

● Annulation et ponctualité

Dans le cas où vous ne pouvez effectuer le
déplacement demandé et programmé, vous
êtes tenu d'informer le service Handistuce par
téléphone, **la veille de votre départ avant
16h00**. L'annulation, la veille avant 16h00
est sans frais.

Avant d'annuler ou modifier votre
déplacement, pensez aux autres
voyageurs Handistuce qui auraient
eu besoin d'effectuer un trajet.

Pour toute annulation le jour même :

- **A partir de 3 annulations** ou absences /
trimestre non justifiées par certificat médical,
l'utilisateur recevra un courrier d'avertissement.
- **Au-delà de 4 annulations** ou absences /
trimestre, non justifiées par certificat médical,
l'utilisateur sera exclu du service pendant
2 semaines.

Des retards répétés, dont la durée excède 5 minutes, feront l'objet d'une mise en garde de la part du service Handistuce, pouvant aboutir à la suspension du service :

- **2 retards par mois** entraîneront l'envoi d'un avertissement par courrier.
- **Au-delà de 4 retards** par trimestre, l'utilisateur sera exclu du service pendant 2 semaines.



En cas de retard de plus de 5 minutes de l'utilisateur, le service Handistuce peut autoriser l'annulation de la course.

● Le trajet

La prise en charge s'effectue au trottoir à l'adresse demandée. Le conducteur aide à votre installation dans le véhicule et vous dépose au trottoir à l'adresse demandée lors de la réservation.

Toutefois, le conducteur n'est pas autorisé à :

- vous accompagner à la porte ou à l'intérieur de l'immeuble,
- vous accompagner à l'intérieur de votre domicile,
- porter une charge (bagage, courses, fauteuil, sac, animal...),
- entrer dans votre logement,
- etc...

Il convient de présenter votre carte Astuce chargée d'un abonnement SESAME 365 JOURS ou de remettre un titre 1 VOYAGE au conducteur pour acquitter les frais de votre déplacement (1 trajet = 1 ticket).

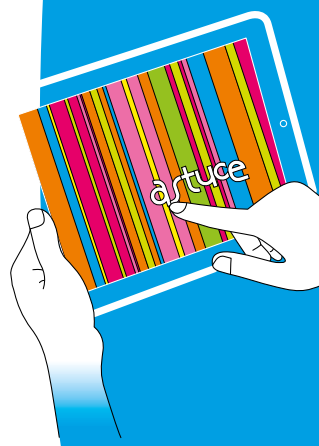
Votre trajet peut être effectué en toute sécurité.

● **Horaires du service Handistuce**

Secteur d'Elbeuf	Secteur de Rouen et Seine Austreberthe
<p>Minibus Du lundi au samedi : 7h00 à 19h30.</p>	<p>Minibus Du lundi au vendredi : 7h00 à 19h45. Le samedi : 7h00 à 20h15. Le dimanche : 9h15 à 12h00 et 14h30 à 18h30.</p>
<p>Taxi Du lundi au samedi : 6h00 à 22h30. Le dimanche : 9h00 à 22h30.</p>	



3 SERVICES GRATUITS



**ALERTES
INFOS
TEMPS RÉEL**

**ALERTES
SMS**

Abonnez-vous à partir de votre espace personnel sur reseau-astuce.fr



Rubrique Infos trafic sur reseau-astuce.fr

**TWITTER
RÉSEAU
ASTUCE**



àstuce en ligne 02 35 52 52 52
reseau-astuce.fr



RÉSEAU
astuce en ligne

02 35 52 52 52

Secteur d'Elbeuf

02 32 96 51 51



reseau-astuce.fr

