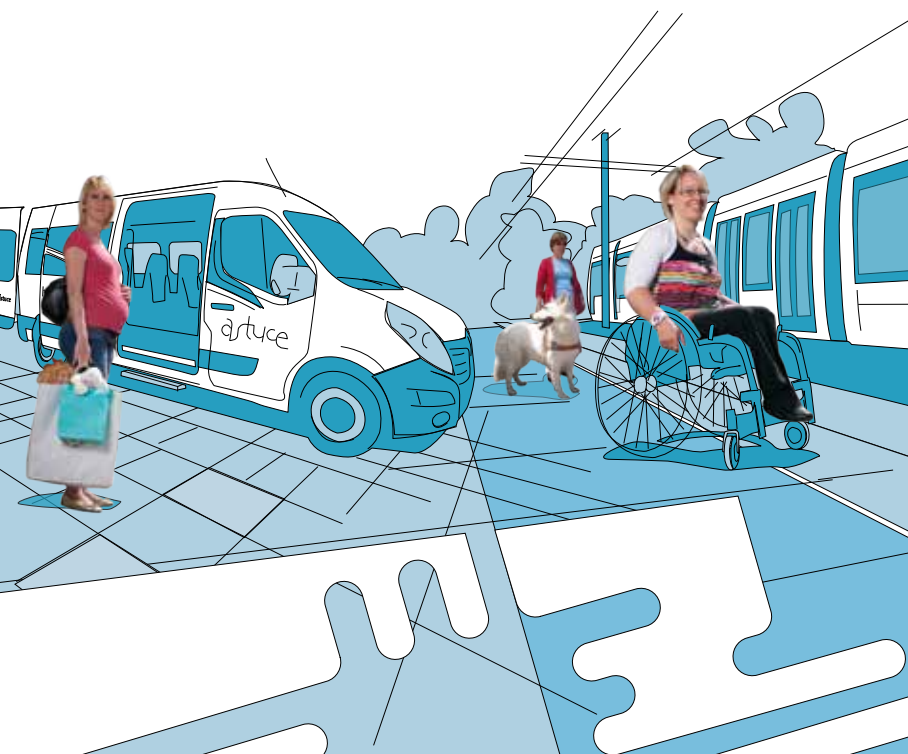


Guide de l'accessibilité pour tous

2025-2026



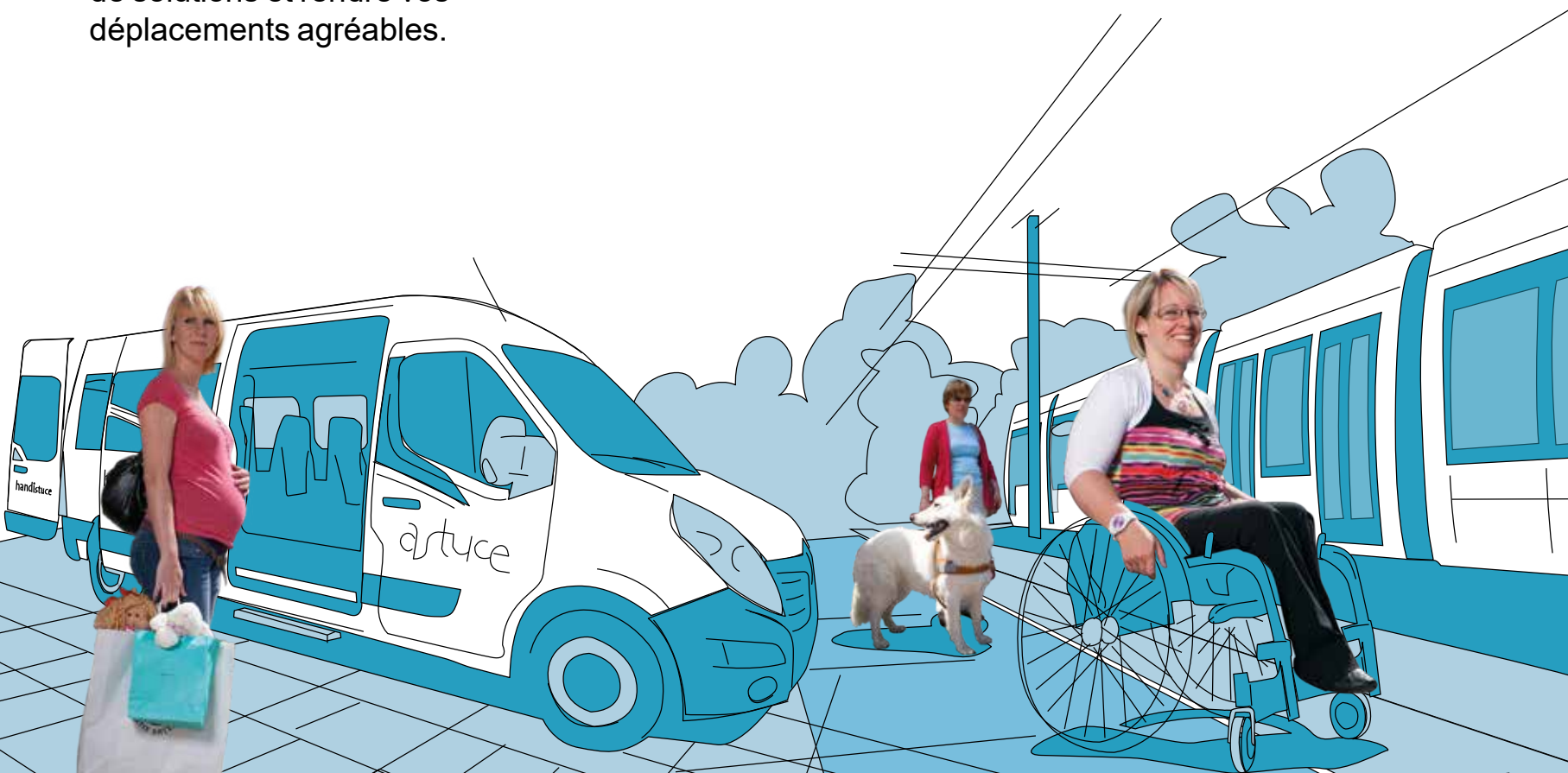
Un réseau de transports accessible à toutes et à tous !

Voyagez en toute tranquillité, notre priorité !

Le réseau Astuce innove quotidiennement pour vous proposer toujours plus de solutions et rendre vos déplacements agréables.

Vous êtes une personne à mobilité réduite, en situation de handicap moteur, sensoriel ou invisible ? Le réseau Astuce vous informe et vous accompagne grâce à des services adaptés pour faciliter tous vos déplacements.

Afin de porter attention aux besoins de chacun, l'ensemble du réseau est doté d'équipements et aménagements spécifiques quelle que soit votre situation.



Sommaire

**Pour bien préparer
mon voyage..... 4**

**Comment acheter mon titre
de transport ? 6**

Me déplacer avec Astuce

➤ En métro, TEOR et bus..... 8

Les aménagements 8

L'information en station
et aux arrêts 9

L'information sur les
véhicules 10

L'accessibilité et l'information
à bord des véhicules 10

Me déplacer avec LOVÉLO

➤ A vélo 12

Le service LOVÉLO
Location Longue Durée 12

La gamme de vélos adaptés.. 12

Les tarifs 13

Infos pratiques 14

➤ Handistuce 16

Le service Handistuce 16

Comment bénéficier
du service 17

Les tarifs d'admission 18

Les modes de transport 19

La réservation 20

Annulation et ponctualité 21

Le trajet 23

Horaires du service
Handistuce 24

Pour bien préparer mon voyage

Pour bien préparer mon voyage, je me renseigne sur mon itinéraire et l'accessibilité sur le réseau.

Je retrouve toutes les informations dont j'ai besoin :

- sur le **site internet** myastuce.fr
- sur l'application **MyAstuce**.
- en contactant les conseillers **Astuce en ligne** au 02.35.52.52.52 du lundi au vendredi de 7h30 à 18h00 sans interruption.

Pour le secteur d'Elbeuf 02 32 96 51 51
le lundi de 8h30 à 12h30 et de 13h30 à 18h00
du mardi au vendredi de 9h00 à 12h30 et de
13h30 à 18h00. Le samedi de 9h00 à 12h30.

- en **agence** (voir adresses page 7).

L'agence des mobilités de Rouen propose un guichet réservé aux Personnes à Mobilité Réduite prioritaires et équipé d'une boucle magnétique pour les personnes sourdes ou malentendantes. Chaque agent est disposé à vous informer et vous accompagner lors de votre achat.



Le centre d'appels Astuce en ligne est accessible aux personnes malentendantes à partir du site internet myastuce.fr via un dispositif spécifique qui facilite les échanges avec le conseiller.

Pour vous aider lors de vos déplacements, des pictogrammes sont repérables sur les plans de ligne, afin d'identifier les arrêts aménagés à l'accueil des voyageurs handicapés moteurs.

Le réseau Astuce est aménagé afin de faciliter l'accès aux Personnes à Mobilité Réduite et aux personnes en situation de handicap.

Comment acheter mon titre de transport

- sur le site internet myastuce.fr
- sur l'application MyAstuce.
- sur les distributeurs à quais.
Ce matériel est adapté aux personnes en fauteuil roulant ou de petite taille.
Le mode vocal peut être activé pour les personnes non-voyantes ou malvoyantes.
- chez les commerçants dépositaires
Retrouvez la liste des commerçants les plus proches de chez vous sur myastuce.fr
- aux agences commerciales ci-contre :

Agence des mobilités ASTUCE - Théâtre des Arts - Rouen

9, rue Jeanne d'Arc

Station **«Théâtre des Arts»** à Rouen.



Ouvert du lundi au vendredi de 7h00 à 19h00
et le samedi de 9h30 à 17h30.

Point de vente ASTUCE - Gare SNCF - Rouen

Hall de la Gare SNCF

Station **«Gare-Rue Verte»** à Rouen.



Ouvert du lundi au vendredi de 7h00 à 19h00.
Le samedi de 9h30 à 12h30 et de 13h30
à 17h30.

Agence Astuce Elbeuf

84, rue des Martyrs - 76500 Elbeuf

Arrêt **«La Poste»** à Elbeuf



Ouvert le lundi de 08h30 à 12h30
et de 13h30 à 18h00.
Du mardi au vendredi de 9h00 à 12h30
et de 13h30 à 18h00.
Le samedi de 9h00 à 12h30.

Pôle de proximité de Duclair

102 rue Guy de Maupassant



Horaires : du lundi au vendredi
de 8h30 à 12h00 et de 13h30 à 17h00.

Me déplacer avec Astuce

› En métro, TEOR et bus

● Les aménagements

La largeur des quais de métro, TEOR et certains arrêts de bus permettent de se déplacer avec un fauteuil roulant ou une poussette.

Une bande podotactile permet aux voyageurs d'identifier les bords de quais sur le métro et TEOR.

L'accès à bord est facilité par un quai réhaussé, accessible à certains arrêts par une rampe.

Les stations souterraines de Métro sont équipées d'ascenseurs et escalators.

Pour être informé en cas d'indisponibilité de ces équipements, inscrivez-vous aux alertes mails sur MyAstuce.



● L'information en station et aux arrêts

Aux stations métro, TEOR et aux arrêts de bus les plus fréquentés, des afficheurs dynamiques lumineux indiquent :

- la destination,
- le numéro de la ligne,
- le temps d'attente des prochains passages.

Les informations sonores sont disponibles à l'aide d'une télécommande pour les personnes mal ou non-voyantes.



● L'information sur les véhicules

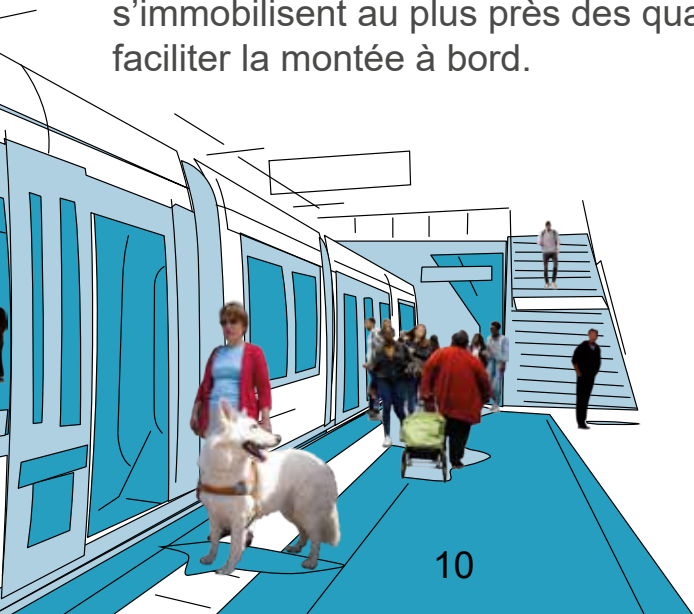
Le numéro de la ligne et la destination sont affichés sur le bandeau lumineux à l'avant de chaque véhicule.

● L'accessibilité et l'information à bord des véhicules

L'intérieur des véhicules contraste avec le revêtement des quais.

Les rames de métro sont équipées de 6 portes d'accès, conçues pour accueillir les personnes en fauteuil roulant avec 3 emplacements réservés et identifiés à l'intérieur.

Les véhicules TEOR et les rames de métro s'immobilisent au plus près des quais pour faciliter la montée à bord.



Sur l'ensemble des véhicules, vous pouvez bénéficier de ces dispositifs :

- des boutons d'ouverture des portes en relief et repérables facilement au toucher,
- une palette d'accès située au niveau de la 2ème porte actionnée par le conducteur sur demande du voyageur,
- un interphone présent dans l'espace réservé aux fauteuils roulants pour échanger avec le conducteur en cas de besoin (TEOR et bus uniquement),
- des places assises réservées aux Personnes à Mobilité Réduite.

Les accompagnateurs des personnes titulaires de la Carte Mobilité Inclusion avec la mention « Invalidité » ou carte blanche invalide de guerre ou attestation catégorie 2 Sécurité sociale, bénéficient du titre gratuit Accompagnateur PMR.

Ce titre de 60 voyages valable 6 mois est chargeable sur la carte Astuce.

Me déplacer avec LOVÉLO

Location Longue Durée

› A vélo



Vous accompagner pour vos déplacements tout en ayant des difficultés de mobilité, c'est possible grâce à LOVÉLO Location Longue Durée !

- **Le service LOVÉLO Location Longue Durée** est un service de location longue durée de vélos à assistance électrique, disponibles toute l'année. Il vous propose des vélos adaptés destinés aux Personnes à Mobilité Réduite (handicaps, maladies, seniors, etc.) ayant des besoins de mobilités spécifiques.

- **La gamme de vélos adaptés**

Testez le vélo qui vous correspond :



Vélo tricycle à assistance électrique



Vélo triporteur pour fauteuil roulant à assistance électrique



Vélo tandem à assistance électrique

● Les tarifs

Prix vélos adaptés Tarifs TTC (incluant l'antivol et l'assurance contre le vol et le vandalisme)	1 ^{er} mois	A partir du 2 ^{ème} mois	Tarifs annuels
PMR grand public ou personne morale éligible (1)	Gratuit	80 €/mois	720 €/an au lieu de 880 €
PMR salariés employeurs PDME	Gratuit	64 €/mois	576 €/an au lieu de 704 €
	Tarifs mensuels		Tarifs annuels
PMR étudiants (2)	Gratuit	44 €/mois	396 €/an au lieu de 484 €
PMR solidaire QF CAF < 700 (3)	Gratuit	22 €/mois	198 €/an au lieu de 242 €

(1) Réduction de 20% pour les salariés d'une entreprise signataire d'un PDME avec la Métropole Rouen Normandie et déployant le Forfait Mobilité Durable sur présentation d'un justificatif d'appartenance à l'entreprise signataire.

(2) Toute personne majeure disposant d'un justificatif de scolarité (apprentis, élèves du supérieur...) et justifiant d'un domicile sur le territoire de la Métropole Rouen Normandie.

(3) Sur présentation d'une attestation CAF de moins d'un mois.

● Infos pratiques

Les agences LOVÉLO Location
Longue Durée :

Rouen - Vélostation :

78, rue Jeanne d'Arc à Rouen

Ouvert de 9h30 à 18h30.

Elbeuf - Agence relais d'Elbeuf :

84, rue des Martyrs

Arrêt «La Poste ».

Permanence le mardi 1 semaine sur 2
de 10h00 à 12h00 du 1^{er} avril au 31 octobre.

Duclair Pôle proximité de Duclair : 102,
rue Guy de Maupassant à Duclair

Permanence le mardi 1 semaine sur 2
de 10h00 à 12h00 du 1^{er} avril au 31 octobre.

Franqueville-Saint-Pierre - Agence relais de Franqueville-Saint-Pierre :

1, rue de la République à Franqueville-Saint-
Pierre

Permanence le mardi ou le samedi
1 semaine sur 2 de 10h00 - 12h00
du 1^{er} avril au 31 octobre.

Nous contacter :

02 35 52 52 52 puis tapez 4 pour
LOVÉLO Location Longue Durée
Du lundi au vendredi de 9h30 à 18h30
sans interruption.



Me déplacer avec Astuce

› HANDISTUCE

- **Le service Handistuce** est un service de transport spécialisé pour les Personnes à Mobilité Réduite résidant dans l'une des 71 communes de la Métropole.

Ce service est mis en place pour les personnes en situation de handicap ne pouvant pas emprunter les lignes du réseau Astuce.

Le transport s'effectue de trottoir à trottoir et à la demande, pour des déplacements :

- privés,
- professionnels,
- de loisirs.

Les déplacements médicaux ne sont pas pris en charge.

● Comment bénéficier du service ?

Pour pouvoir bénéficier de ce service, vous devez retirer un dossier de demande d'admission, le retourner complété, accompagné des pièces justificatives à l'adresse suivante :

Service Handistuce

9, rue Jeanne d'Arc 76000 Rouen

Tél : 02 35 52 52 52

Justificatifs à fournir

- Dossier d'admission à compléter personnellement ainsi que par votre médecin généraliste référent,
- Photocopie recto/verso de la carte d'invalidité,
- 1 photo d'identité.

Le service Handistuce est accessible après avis du groupe de travail de la Métropole.

● Les tarifs d'admission

En cas d'admission au service Handistuce, 2 formules s'offrent à vous :

Abonnement Sésame ▶ **536 €**
365 jours
(voyages illimités)
Règlement par prélèvement mensuel ou au comptant

Titre unitaire 1 voyage ▶ **1,80 €**



● Les modes de transport

➤ Le minibus aménagé

Le transport en minibus Handistuce est réservé aux :

- personnes en fauteuils roulants électriques,
- aux personnes ne pouvant effectuer leur transfert seules,
- aux personnes dont la position debout est impossible.

➤ Le taxi

Le transport en taxi est réservé aux :

- personnes en fauteuils roulants pliants pouvant effectuer leur transfert seules,
- personnes non-voyantes ou malvoyantes,
- personnes handicapées ne pouvant pas utiliser les transports en commun du réseau Astuce.

● La réservation

● J'habite sur le secteur d'Elbeuf

Je contacte le **02 32 96 51 51**

et je réserve mon trajet



Le lundi de 08h30 à 12h30

et de 13h30 à 18h00.

Du mardi au vendredi de 09h00 à 12h30

et de 13h30 à 18h00.

Le samedi de 09h00 à 12h30.

● J'habite une autre commune de la Métropole Rouen Normandie

Je contacte le **02 35 52 52 52**

et je réserve mon trajet



Du lundi au vendredi de 9h00 à 12h00

et de 13h00 à 17h00.

IMPORTANT



Toute réservation peut être effectuée 2 semaines au plus tôt et au plus tard la veille avant 11h00 pour les minibus et avant 16h00 pour les taxis (sauf week-ends et jours fériés).

● Annulation et ponctualité

Dans le cas où vous ne pouvez pas effectuer le déplacement réservé et programmé, **vous êtes tenu d'informer le service Handistuce par téléphone, la veille de votre départ avant 16h00.** L'annulation la veille avant 16h00 est sans frais.

Avant d'annuler ou modifier votre déplacement, pensez aux autres voyageurs Handistuce qui auraient eu besoin d'effectuer un trajet.

Pour toute annulation le jour même :

- **A partir de 3 annulations** ou absences / trimestre non justifiées par certificat médical, l'utilisateur recevra un courrier d'avertissement.
- **Au-delà de 4 annulations** ou absences / trimestre, non justifiées par certificat médical, l'utilisateur sera exclu du service pendant 2 semaines.

Des retards répétés, dont la durée excède 5 minutes, feront l'objet d'une mise en garde de la part du service Handistuce, pouvant aboutir à la suspension du service :

- **2 retards par mois** entraîneront l'envoi d'un avertissement par courrier.

- **Au-delà de 4 retards** par trimestre, l'usager sera exclu du service pendant 2 semaines.



En cas de retard de plus de 5 minutes de l'usager, le service Handistuce peut autoriser l'annulation de la course.

● Le trajet

La prise en charge s'effectue au trottoir à l'adresse demandée. Le conducteur vous aide pour vous installer dans le véhicule et vous dépose au trottoir, à l'adresse demandée lors de la réservation.

Toutefois, le conducteur n'est pas autorisé à :

- vous accompagner à la porte ou à l'intérieur de l'immeuble,
- vous accompagner à l'intérieur de votre domicile,
- porter une charge (bagage, courses, fauteuil, sac, animal...),
- entrer dans votre logement,
- etc...

Il convient de présenter votre carte Astuce chargée d'un abonnement SESAME 365 JOURS ou de remettre un titre 1 VOYAGE au conducteur pour acquitter les frais de votre déplacement (1 trajet = 1 ticket).

Votre trajet peut être effectué en toute sécurité.

● Horaires du service Handistuce

Secteur d'Elbeuf	Secteur de Rouen et Seine Austreberthe
Minibus Du lundi au samedi : 7h00 à 19h30.	Minibus Du lundi au vendredi : 7h00 à 19h45. Le samedi : 7h00 à 20h15. Le dimanche : 9h15 à 12h00 et 14h30 à 18h30.
Taxi Du lundi au samedi : 6h00 à 22h30. Le dimanche : 9h00 à 22h30.	



astuce *en ligne* 02 35 52 52 52

Secteur d'Elbeuf
02 32 96 51 51



myastuce.fr